



子ども・子育て支援推進事業の申請をお忘れなく！

子ども家庭支援センター「きこりん」センター長 清水 信行

町では少子化対策・高齢化対策を積極的に推進するため、子ども・子育て支援推進事業を実施しています。この事業は、子育て世帯への経済的支援を充実することで、町に定住する若者世代を増やし、町全体を活性化するとともに、高齢者世代も安心して住み慣れた地域で暮らし続けることが出来るよう平成20年度から、毎年度追加・拡充し、現在では15項目の支援推進事業を行なっているものです。

今年度より福祉保健課の子育て推進係（子ども家庭支援センター職員）が、事務を

扱うことになりました。町にお住まいのご家庭にはすでに案内をお送りしていますので、ほとんどのご家庭では申請を済ませていると思いますが、うっかり忘れてしまっているご家庭は、すぐに「きこりん」や役場、保健福祉センターまで提出してください。

子ども達の健やかな成長には、保護者の皆様の愛情が第一であることは言うまでもありませんが、町も全力で支援していきますので、一緒に子育てを楽しみましょう！



地域活動支援センター「かもんみ〜る」の皆さんが毎日お掃除をしてくれます



いつもありがとう！

皆さんのお掃除のおかげで気持ちよく過ごせます！



予約・問い合わせ

奥多摩町子ども家庭支援センター「きこりん」 電話85-2611

相談専用電話 85-1788

相談専用メールアドレス: kikorin@town.okutama.tokyo.jp

<http://www.town.okutama.tokyo.jp/kurashi/kosodate/shien/center/index.htm>



♪ 子ども家庭支援センター「きこりん」のお仕事

私たちは、地域の子どもの健やかな成長を願い、楽しみながら子育てができるように、ハードとソフトの両面から、子育て世代への支援や援助をしています。

虐待通告の窓口、虐待対応、要支援家庭への支援
(児童相談所、学校、警察等との連携)



親子で楽しむ事業や、異世代交流事業

絵本といっしょ

子育てサロン

親子体操

キッズ・リトミック

あそびの広場

ぴよぴよひろば

手当や助成に関する事務

15項目の子ども・子育て支援推進事業

子ども関係の各種手当や助成に関すること
(児童手当、乳幼児医療費助成など)

保育園、学童保育に関すること
(申し込み、認定、保育料、学童入会など)

ファミリー・サポート・センター事業とその研修
(地域の中で助け合いながら子育てをする事業)

病後児預かり事業

子育てグループへの支援

心理・発達相談(臨床心理士による
18才未満のお子さんに関する相談)

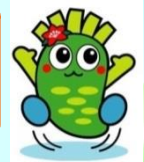
きこりんだよりの発行

古里出張所業務

各種証明書(戸籍、住民票、税証明)の発行、住民異動の関係等

ふれ愛サポートセンター事業
(未婚男女の出会いのお手伝い)

♪ 子ども家庭支援センター「きこりん」のメンバーです!



4月から着任した酒井俊充です
皆さんよろしく
お願いします!

地域の皆さん今年もよろしくお祈いします!