

きこりんだより



平成28年
4月5日
NO. 42

◎◎出産前から子育てまで切れ目のない支援をいたします◎◎

子ども家庭支援センター（きこりん）センター長 清水 信行

皆様既にご存じのとおり、古里駅のすぐ上に「小丹波若者住宅」が完成し、新しく8世帯の子育て世帯の方々を迎えました。小さな子どもたちが身近にいるということは、うれしく華やいだ気持ちになります。

町では若者世代の定住を促進するため、今後も若者住宅を整備するとともに、様々な子育て環境を整えていく予定ですので、これからもご近所の皆様には温かく見守っていただきたいと思います。

さて、町ではこの6日には小学校、7日には中学校の入学式、8日には保育園の入園式が行われ、子どもたちにとって期待や不安がいっぱいの新しい場所での生活が始まります。

こうした節目を迎える子どもたちに町では入園、入学に対する支援金により、新生活のスタートを手助けしていますが、その他にも初めて出産を迎えるご家庭には母子保健担当の保健師が訪問し、出産に向けて不安なことへの相談や用意しなければならないものなど、何でも相談に応じています。

また、出産後は、地区の民生・児童委員の方々と保健師が「赤ちゃん訪問」を通じて地域とのつながりや見守る体制をお知らせしている他、町に転入された子育て世帯のご家庭にも、保健師が訪問し、乳幼児健診や予防接種の案内や様々な相談に応じています。

新しい場所で暮らすことは大人にとっても、不安が多いと思いますが、町では、今後も切れ目のない子育て支援を通じて子育てがしやすい、子どもたちに優しい町を目指します。



参加者募集!



* 募集期間は4月11日(月)から4月15日(金)です *
* 皆さんの御応募お待ちしております! *

①「親子自然散歩～奥多摩の自然を楽しもう～」

5月21日(土) 9:30～13:30
バスに乗って山のふるさと村へLet's Go!!!
インタープリターの方と一緒に自然を満喫!
きっと新しい発見と出会いが待ってるよ!
参加費: 大人200円、子ども100円

②「親子体操～親子で楽しくからだを動かそう!～」

スポーツインストラクターの指導のもと、子どもの運動能力の向上と親子のふれあいを目的とした教室です。
全7回 5月から11月の第4金曜日
(5月は第4木曜日・6月は第3金曜日)
14:00～15:00 文化会館
参加費: 全7回分として1,400円
4月1日現在3歳から5歳の未就学児と保護者

③「キッズ・リトミック」

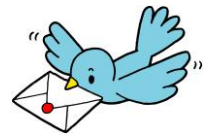
リズムに合わせて、親子で楽しく踊ったり、歌ったりする教室です。
全10回 毎月第3木曜日(4月と8月を除く)
10:30～11:30 きこりん 2階 遊戯室
参加費: 全10回分として2,000円
入会時生後6か月以上の未就学児と保護者

詳細については「広報4月号」または
子ども家庭支援センター・きこりん
電話 (85)2611 まで
お問い合わせください



地域の皆さんからのご厚意です
小丹波老人会の皆さんからいただいたパンジーが
可憐な花を咲かせています。いつまでも地域の皆
様に愛されるきこりんでいたいと思います。

平成28年度 きこりん催しのご案内



新しい出会いやお友達づくりのひとつの機会としてお気軽に足を運んでみませんか。

詳細は広報・ホームページ・電話等でご確認ください。

♣子育てサロン♣



- * 親子自然散歩・・・ 5月21日(土)
- * 太極拳・・・ 10月25日(火)

♣ぴよぴよ☆ひろば♣



- * 水あそび・・・ 7月29日(金)

♣あそびの広場♣



- * 理科教室・・・ 8月24日(水)
- * 昔遊び・・・ 12月14日(水)

♣絵本といっしょ♣



- * 毎月第2月曜日(10月、1月除く)
- * 11:00~11:40
- * きこりん又は福祉会館

♣心理相談(予約制)♣

専門の心理カウンセラーによる18歳未満のお子さんに関する相談です。



♡子どもと過ごす豊かな時間♡

♡たまにはママにも自分だけの時間♡



●絵本といっしょ●



●親子体操●

●子育てサロン●

♡きこりんで見つけてみませんか?♡



●キッズリトミック●



予約・問い合わせ等

奥多摩町子ども家庭支援センター きこりん 電話 85-2611

* 相談専用メールアドレス: kikorin@town.okutama.tokyo.jp

* 相談専用電話 85-1788

