

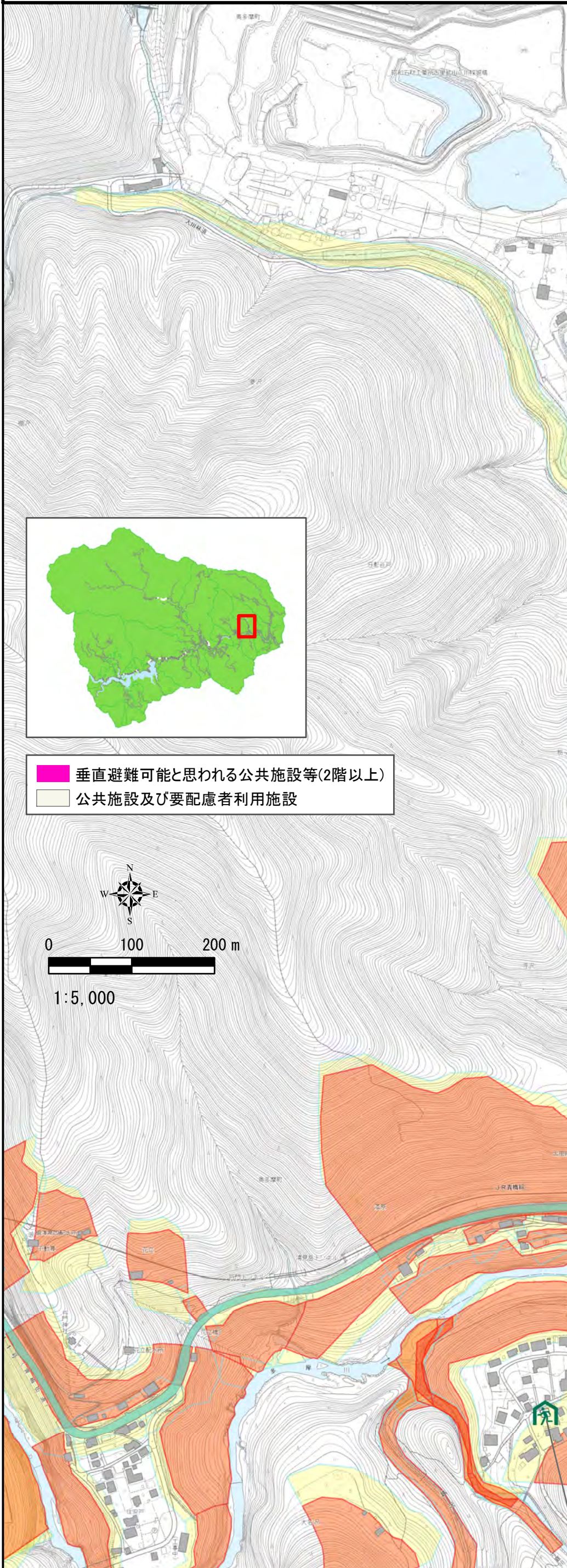


奥多摩町土砂災害ハザードマップ

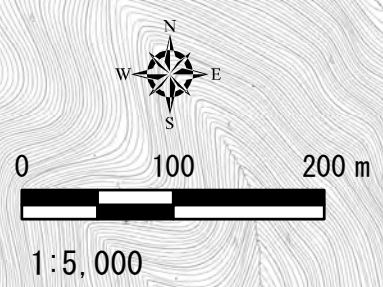
古里地区
棚沢(3)

奥多摩町
令和元年9月

避難所 土砂災害特別警戒区域 土砂災害警戒区域 町役場 交番・駐在所 消防署 医療施設 要配慮者利用施設 観光地 公共施設



■ 垂直避難可能と思われる公共施設等(2階以上)
□ 公共施設及び要配慮者利用施設



ご家庭で確認しましょう!

◎ご自身の地区は?	自治会	組
◎自分の家にかかる土砂災害(特別)警戒区域は?(○で囲む)	◎家族に避難行動要支援者はいる?(○で囲む)	
土砂災害特別警戒区域(レッドゾーン)	土砂災害警戒区域(イエローゾーン)	はい いいえ
◎近所の避難所は?		
◎緊急連絡先は?		
◎奥多摩町 総務課 交通防災係	0428-83-2111(代)	

寸庭集会所

小丹波上集会所