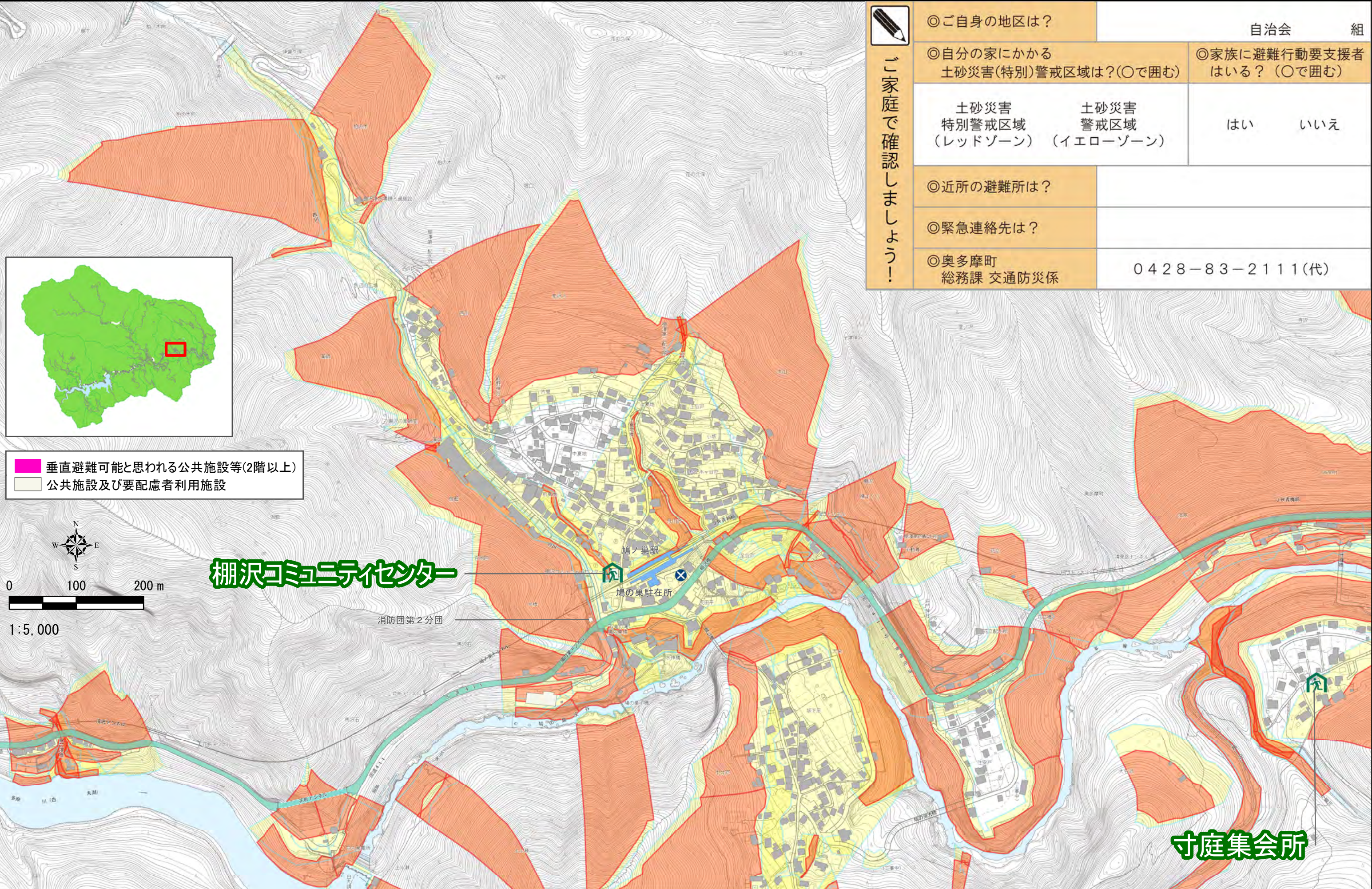


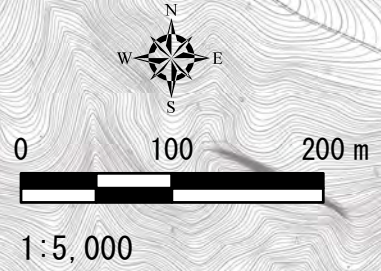


奥多摩町土砂災害ハザードマップ

- 土砂災害特別警戒区域
- 土砂災害警戒区域
- 町役場
- 避難所
- 消防署
- 要配慮者利用施設
- 交番・駐在所
- 観光地
- 医療施設
- 公共施設



垂直避難可能と思われる公共施設等(2階以上)
 公共施設及び要配慮者利用施設



棚沢コミュニティセンター

寸庭集会所

ご家庭で確認しましょう！

◎ご自身の地区は？	自治会	組
◎自分の家にかかる土砂災害(特別)警戒区域は？(○で囲む)	◎家族に避難行動要支援者はいる？(○で囲む)	
土砂災害特別警戒区域(レッドゾーン)	土砂災害警戒区域(イエローゾーン)	はい いいえ
◎近所の避難所は？		
◎緊急連絡先は？		
◎奥多摩町 総務課 交通防災係	0428-83-2111(代)	

「この地図は東京都縮尺1/2,500地形図(平成27年度版)を使用したものである(MMT 利許第27123号)」