

小丹波第4 (集合住宅タイプ)



玄関前

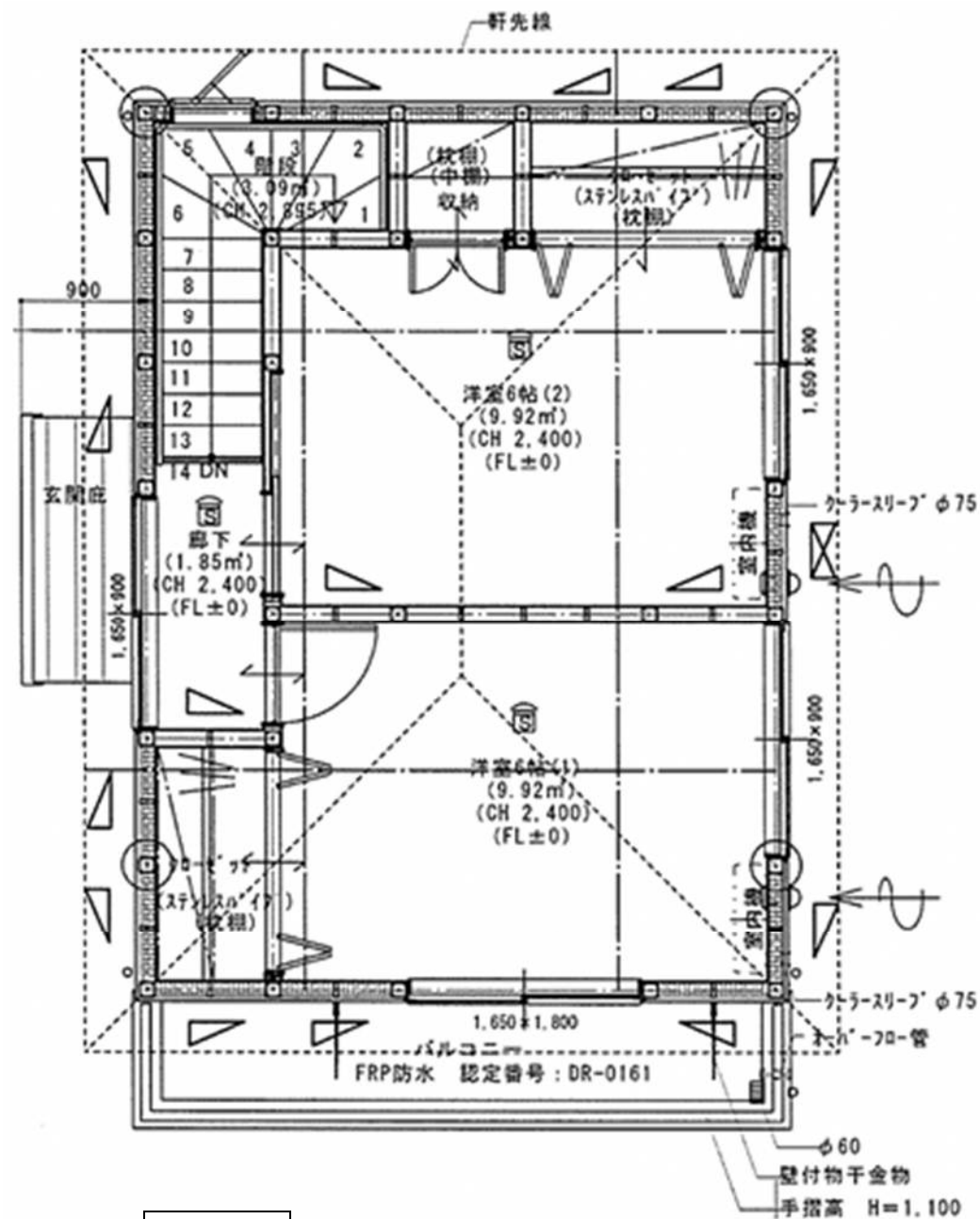
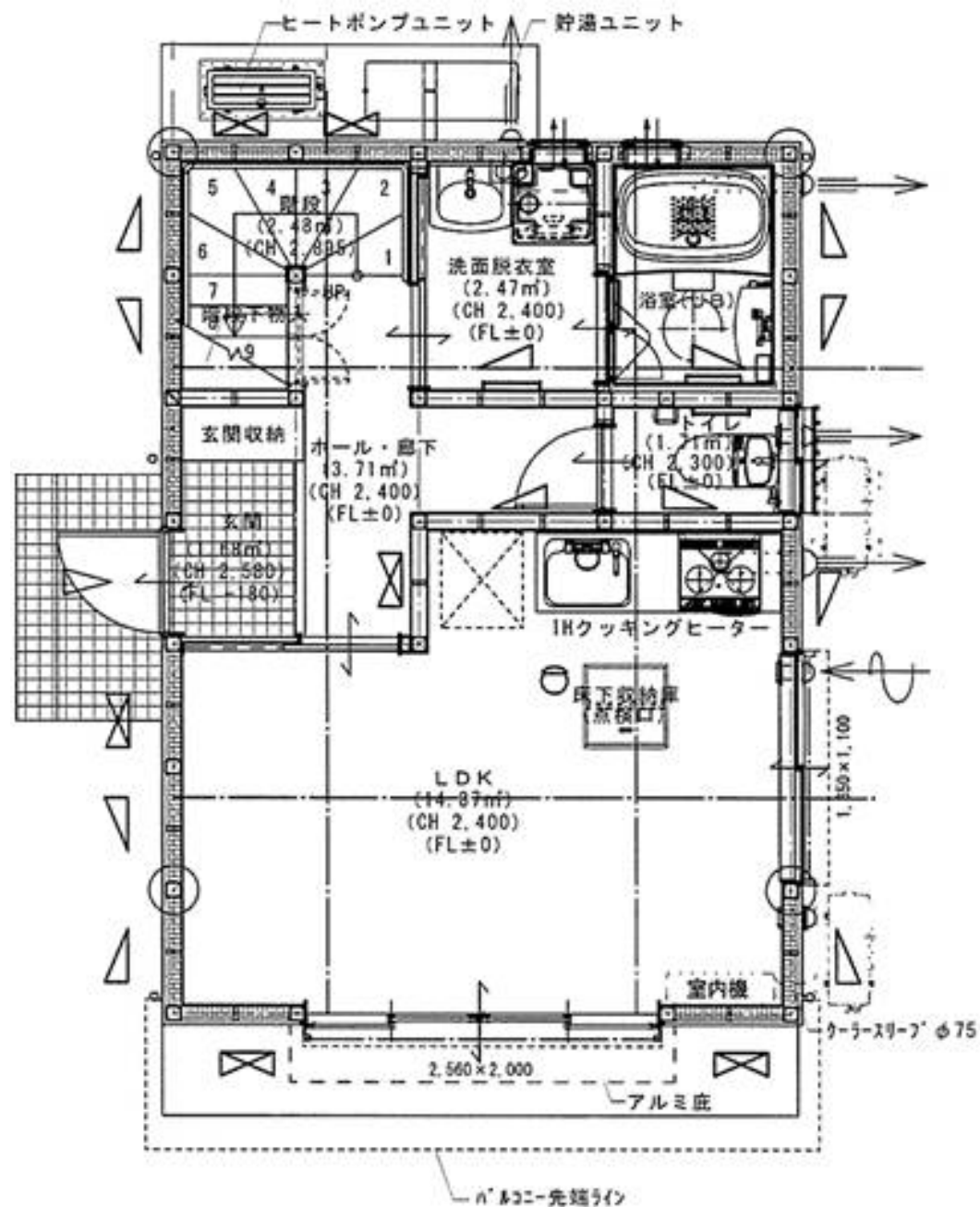
- ・名称 町営若者住宅(小丹波第4) 108号室
- ・所在地 奥多摩町小丹波 468 番地
(JR青梅線古里駅徒歩4分)
- ・構造 木造2階建 (延床面積 57.82㎡)
- ・間取り 2LDK
- ・使用料 33,000円/月
- ・保証金 使用料の2か月分 (66,000円)
- ・共益費 500円/月
- ・駐車場使用料 3,000円/月 (1世帯1台まで使用可)
- ・駐車場保証金 駐車場使用料の2か月分 (6,000円)



1階 LDK

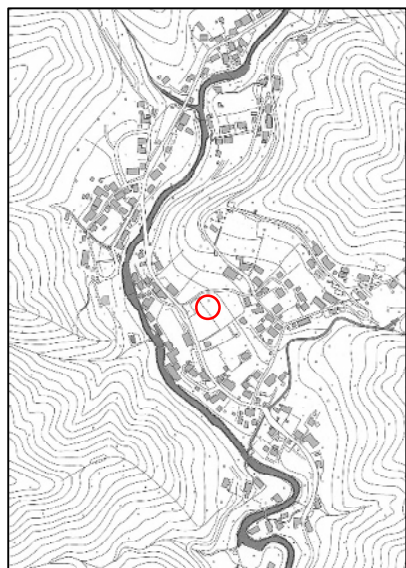


2階洋室



大丹波南平（集合住宅タイプ）

- ・名称 町営若者住宅（大丹波南平） 101号室
- ・所在地 奥多摩町大丹波145番地1
（JR青梅線川井駅から車で5分）
- ・構造 木造2階建（延床面積 54.54㎡）
- ・間取り メゾネットタイプ2LDK
- ・使用料 20,000円／月
- ・保証金 使用料の2か月分（40,000円）
- ・共益費 500円／月
- ・駐車場使用料 3,000円／月（1世帯2台まで使用可）
- ・駐車場保証金 駐車場使用料の2か月分（6,000円）

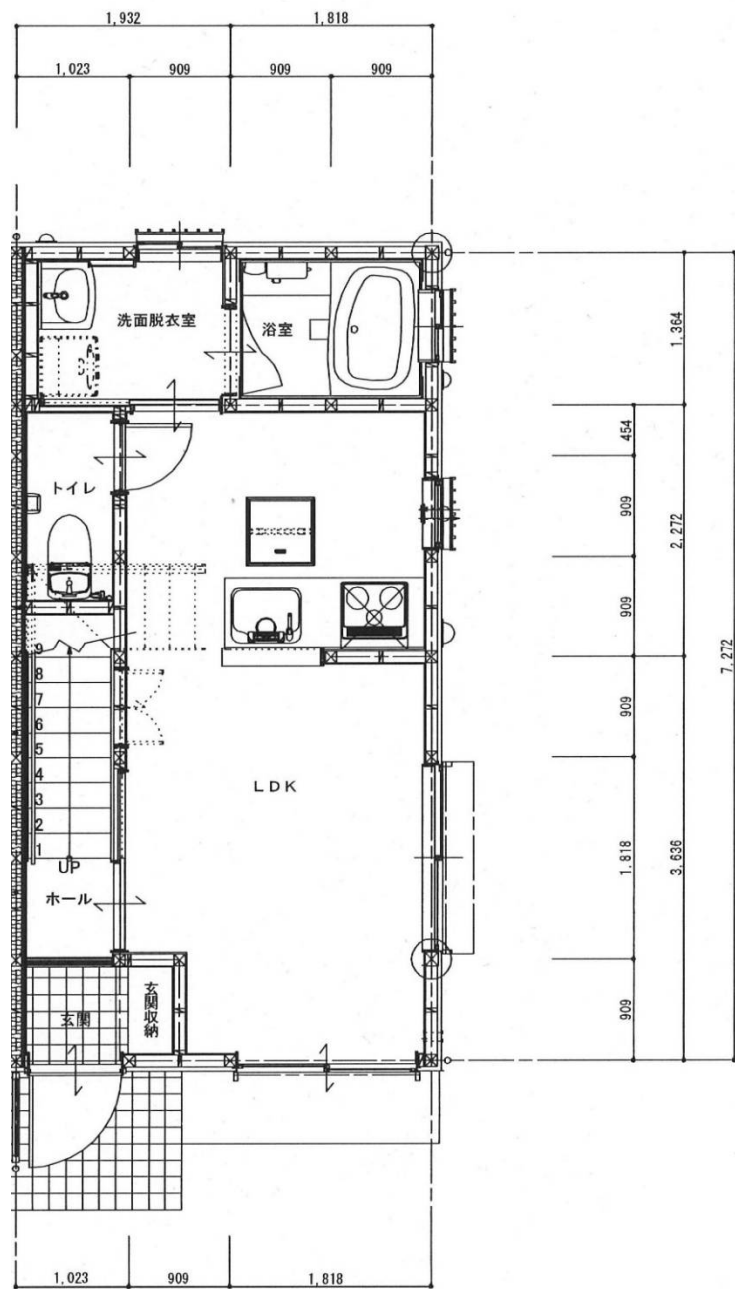


1階キッチン

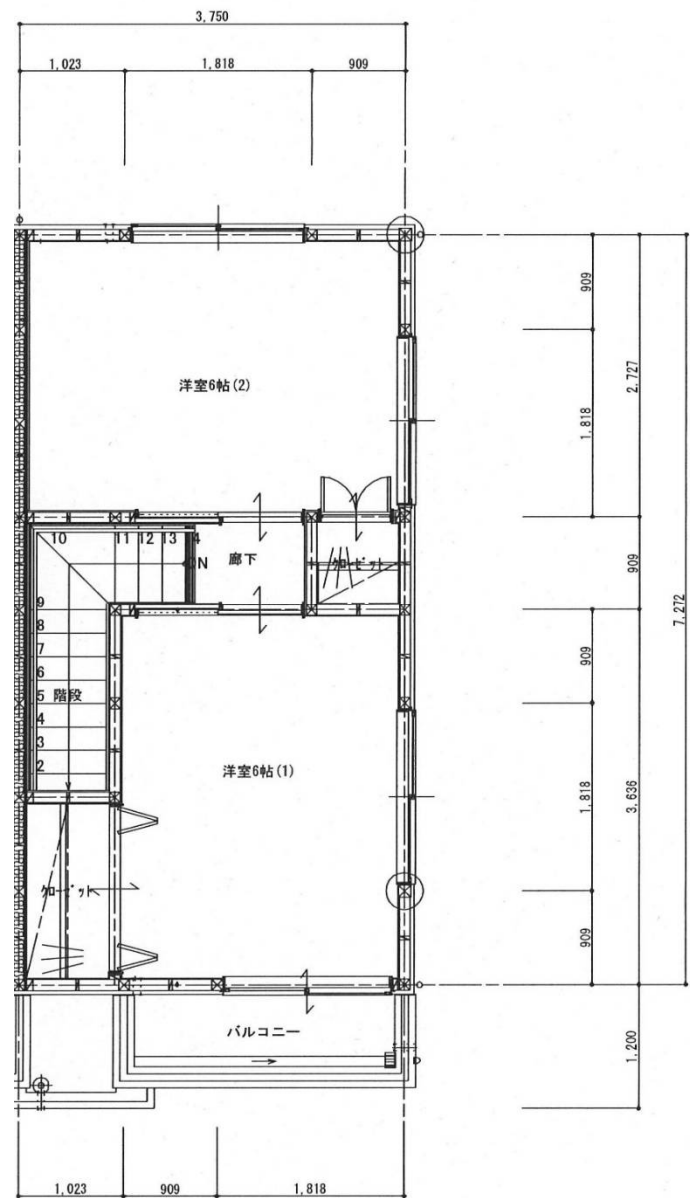
2階洋室



1階LDK



1階



2階