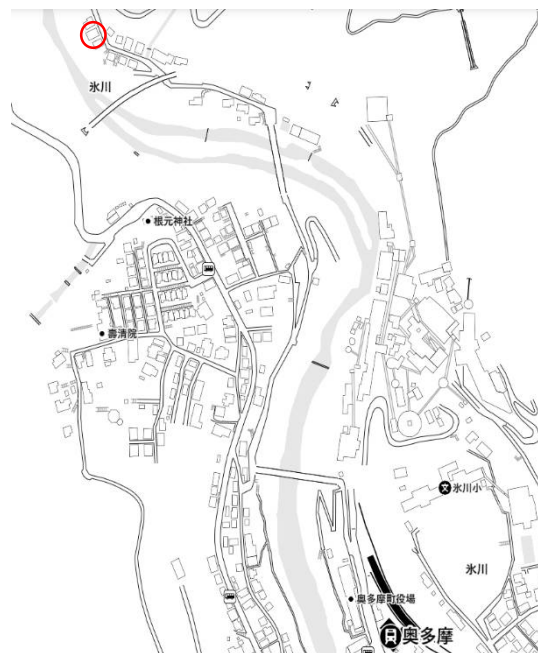
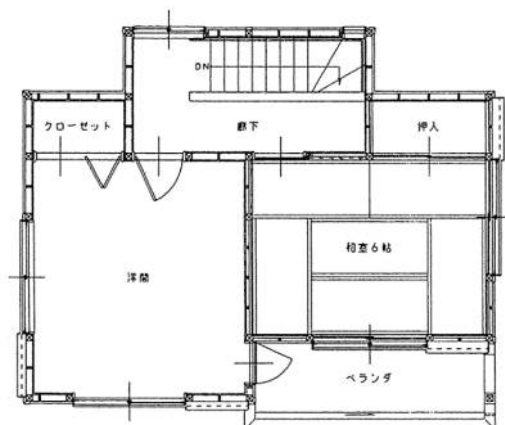


① 栃久保除ヶ野（戸建てタイプ）



- ・所在地 奥多摩町氷川 459 番地
(JR青梅線奥多摩駅徒歩約 10 分)
- ・構造 木造2階建 (床面積 76.5 m²)
- ・間取り 3LDK
- ・使用料 33,000円/月
- ・保証金 使用料の2か月分 (66,000円)
- ・共益費 500円/月
- ・駐車場 1台 3,000円/月
(原則1世帯1台・空き状況により最大2台まで使用可)



2階



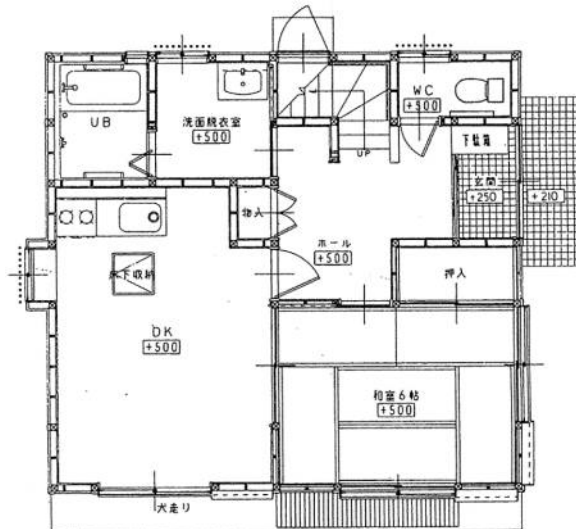
2 階和室



1 階リビング

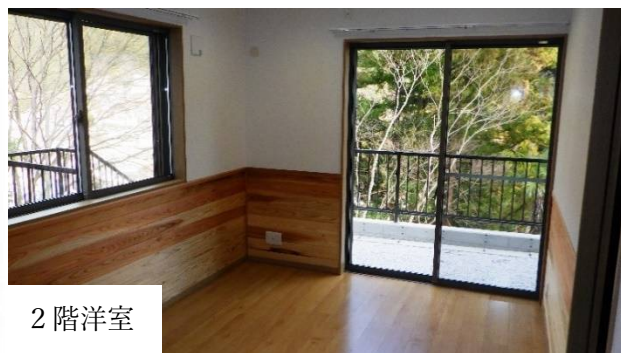


1 階玄関前



1階

②南氷川第2（集合住宅タイプ）

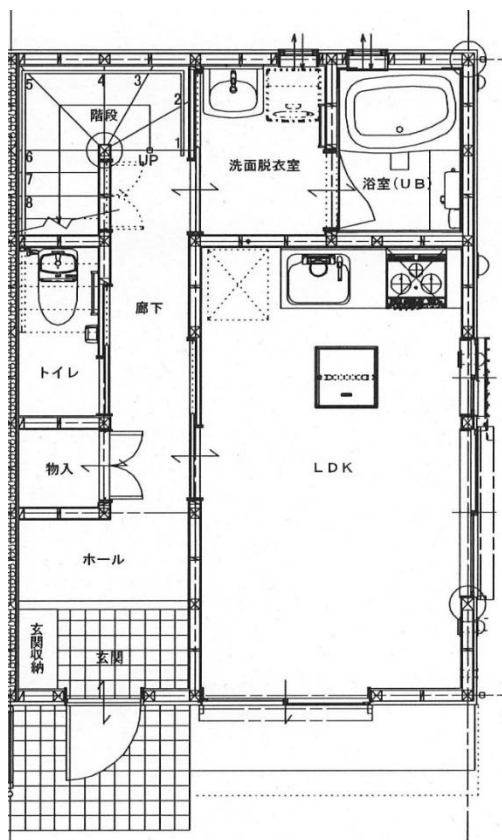
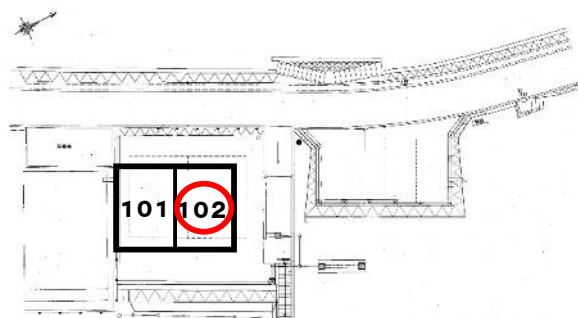


2階洋室

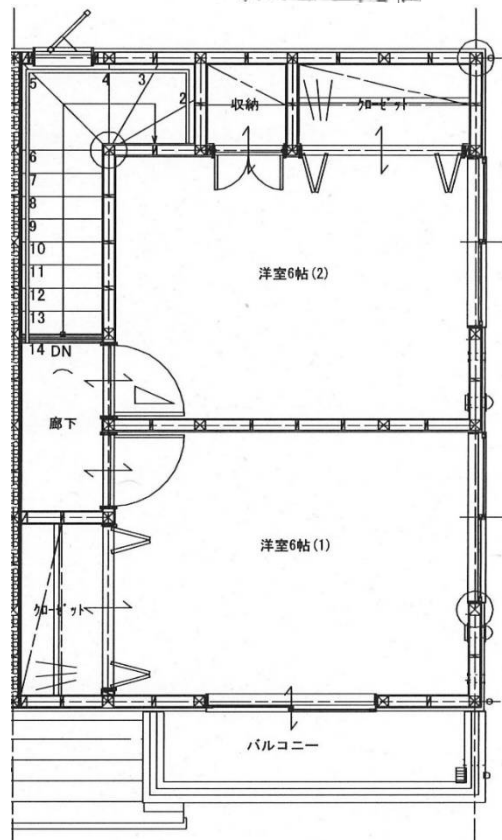


1階キッチン

- ・所在地 奥多摩町氷川1492番地1
(JR青梅線奥多摩駅から徒歩約10分)
- ・構造 木造2階建 (床面積 58.22㎡)
- ・間取り メゾネットタイプ2LDK
- ・使用料 30,000円/月
- ・保証金 使用料の2か月分 60,000円
- ・共益費 500円/月
- ・駐車場 3,000円/月 (1世帯2台まで使用可)

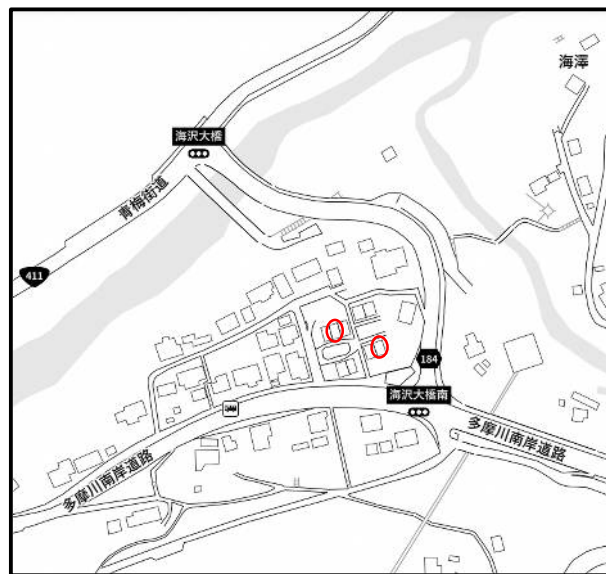


1階



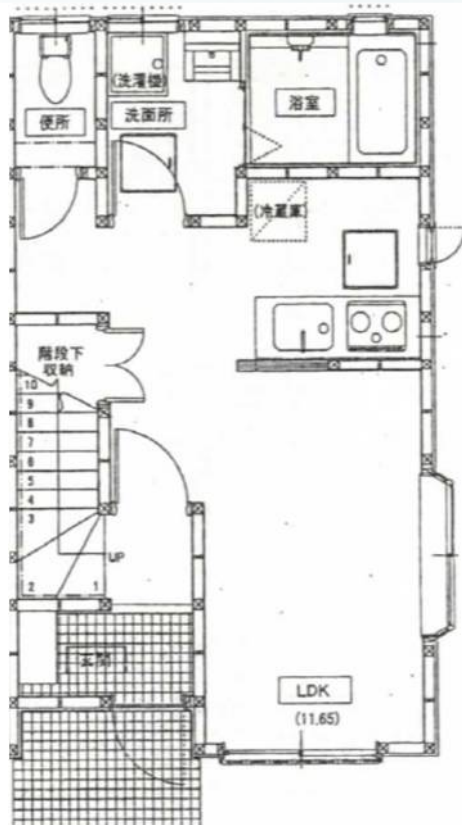
2階

④海沢第1 (集合住宅タイプ)

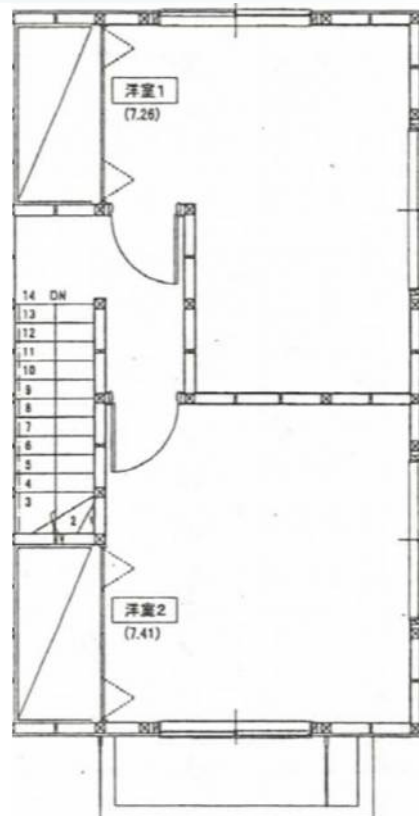


- ・名 称 町営若者住宅（海沢第1）
- ・所 在 地 奥多摩町海沢805番地（JR青梅線奥多摩駅徒歩約25分）
- ・構 造 木造2階建（床面積 66.5㎡）
- ・間 取 り 2LDK
- ・住宅使用料 20,000円/月
- ・共 益 費 500円/月
- ・住宅保証金 使用料の2か月分（40,000円）
- ・駐車場使用料 1台 3,000円/月（1世帯2台まで使用可）
- ・駐車場保証金 駐車場使用料の2か月分（6,000円）

1 階



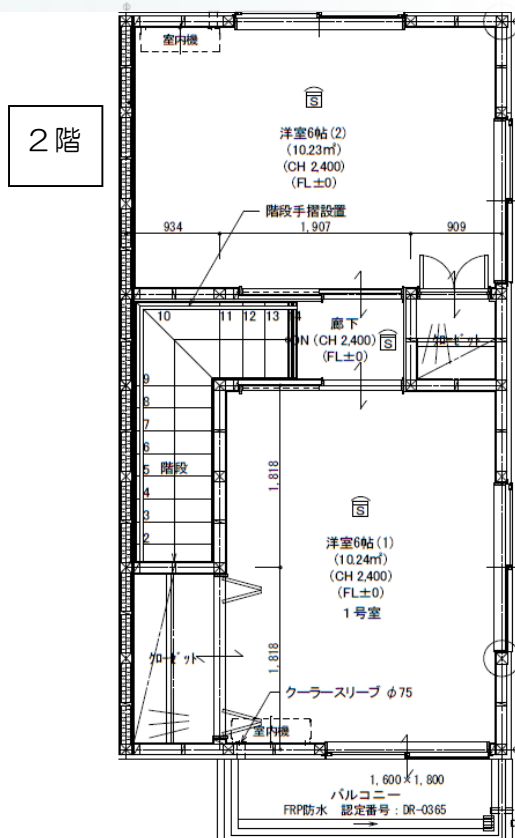
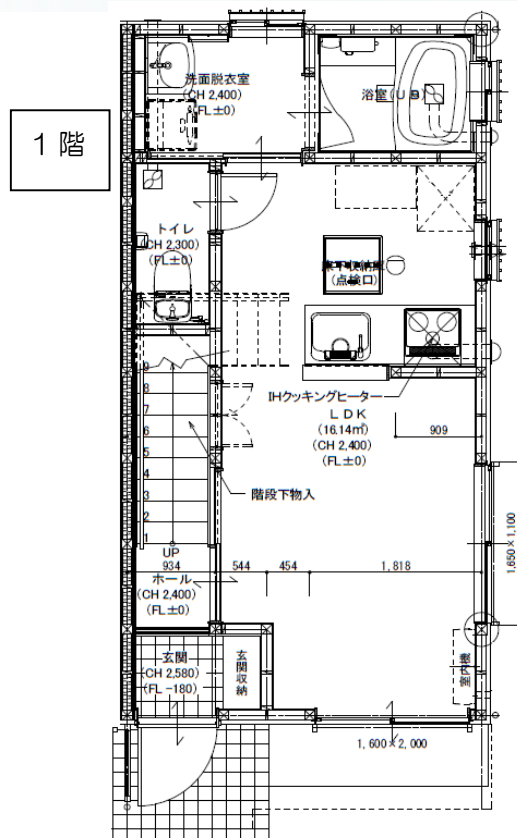
2 階



⑤棚沢坂下（集合住宅タイプ）※35歳以下の単身者 応募可能



- ・名 称 町営若者住宅（棚沢坂下）
- ・所 在 地 奥多摩町棚沢741番地2（JR青梅線鳩ノ巣駅徒歩6分）
- ・構 造 木造2階建（床面積 54㎡）
- ・間 取 り 2LDK
- ・住宅使用料 27,000円/月
- ・共 益 費 500円/月
- ・住宅保証金 使用料の2か月分（54,000円）
- ・駐車場使用料 1台 3,000円/月（1世帯2台まで使用可）
- ・駐車場保証金 駐車場使用料の2か月分（6,000円）



※今回募集する物件については左右反転になります

⑥小丹波第4(集合住宅タイプ)



- ・名称 町営若者住宅(小丹波第4)
- ・所在地 奥多摩町小丹波 468 番地
(JR青梅線古里駅徒歩4分)
- ・構造 木造2階建(延床面積 57.82㎡)
- ・間取り 2LDK
- ・使用料 33,000円/月
- ・保証金 使用料の2か月分(66,000円)
- ・共益費 500円/月
- ・駐車場使用料 3,000円/月(1世帯1台まで使用可)
- ・駐車場保証金 駐車場使用料の2か月分(6,000円)

玄関前

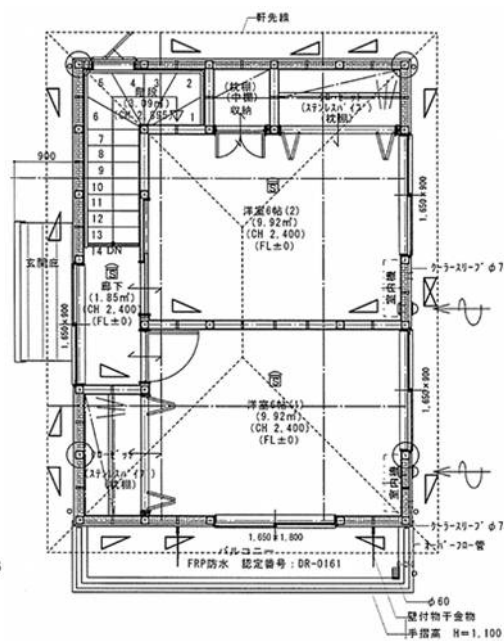
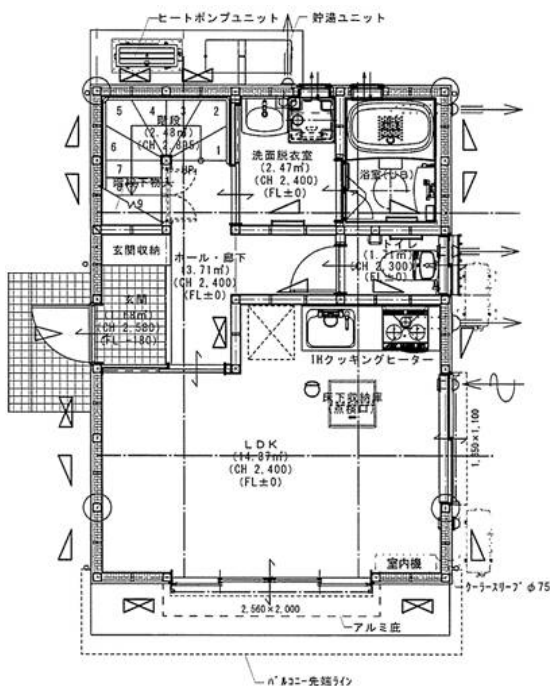


2階洋室

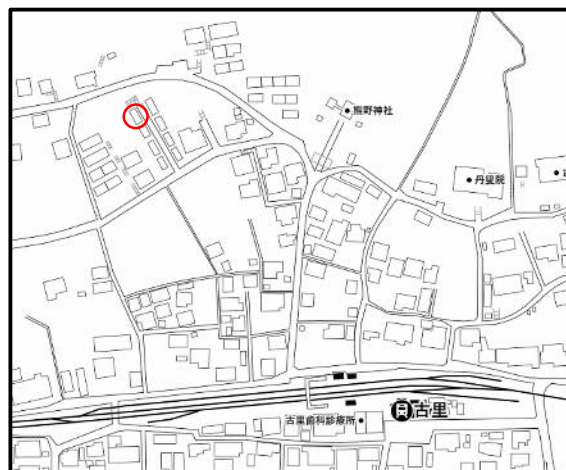


1階

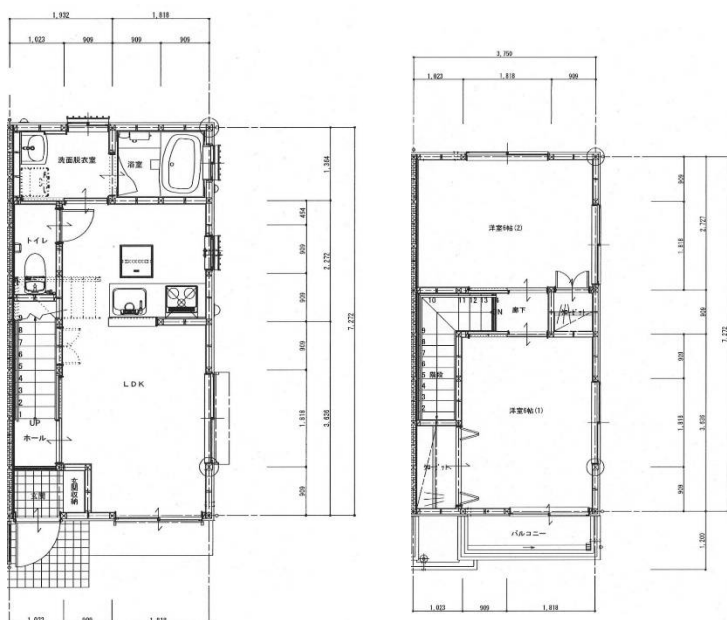
2階



1階 LDK



⑦大丹波南平(集合住宅タイプ) ※35歳以下の単身者 応募可能



1階

2階



1階 LDK



1階キッチン



2階洋室

- ・名称 町営若者住宅(大丹波南平)
- ・所在地 奥多摩町大丹波145番地1
(JR青梅線川井駅から車で5分)
- ・構造 木造2階建(延床面積 54.54㎡)
- ・間取り メゾネットタイプ2LDK
- ・使用料 20,000円/月
- ・保証金 使用料の2か月分(40,000円)
- ・共益費 500円/月
- ・駐車場使用料 3,000円/月(1世帯2台まで使用可)
- ・駐車場保証金 駐車場使用料の2か月分(6,000円)