

人生100年と言われ、人の学ぶ時間も長くなっていますが、心豊かで充実した人生を送るために、学び続けることはとても大切なことと思われまます。

「町の中にどんなグループがあるのかしら」「町で行っている教室や講座はどんなものがあるのだろう」と言う方のために、このガイドを作成しました。

みなさんも「人生のゆとりと生きがい」のために、参加してみませんか。

◆文化団体連盟の加盟団体

⊗は奥多摩町文化団体連盟加盟団体

団体名	奥多摩寸庭陶芸クラブ ⊗
活動内容	町内外、小中学校、子供会、一般等 陶芸教室及び山のふるさと村講師
活動日時	陶芸教室 毎月第1、第3金曜日 午前10時～午後3時 個人団体等随時受付可
活動場所	寸庭陶芸の里（寸庭窯）
会員 対象者	小中学生、一般、個人、団体等
会費	1回 3,000円
連絡先	新島 勲 TEL85-1727

団体名	奥多摩清流太鼓 ⊗
活動内容	・町内外のイベント年数回の出演
活動日時	毎週水曜日 午後7時～午後9時30分
活動場所	川井スポーツコミュニティ体育館
会員 対象者	小学1年生～大人まで 男女問わず
会費	年額：子供2,000円、大人4,000円
連絡先	原島 和喜 TEL090-5521-6774

団体名	奥多摩郷土研究会 ⊗
活動内容	奥多摩の歴史や自然、民俗等、研究見学や講演会などを通じて交流しています。年に一度会誌も発行しています。
活動日時	未定（総会時に年間事業を決定する）、講演会（総会時）、研究見学会（年1～2回）、講座（随時）、調査研究（随時）
活動場所	町内、町外各所
会員 対象者	奥多摩にゆかりのある方、興味のある方
会費	年間3,000円（配偶者1,000円） 学生無料
連絡先	代表者：岡部 義重 問い合わせ先：水と緑のふれあい館事務局 川崎渚 TEL86-2731

団体名	コールやまぶき ㊤
活動内容	コーラス練習（2部合唱）、文化芸術展、ひな展コンサート参加、成人式参加、老人ホーム等慰問、コンサート開催、等
活動日時	毎週火曜日 午前9時50分～午前11時30分
活動場所	福社会館 文化会館
会員対象者	年齢を問わず歌うことが好きな女性の方
会費	月額 3,000円
連絡先	森田 紀子 TEL080-4204-7638

団体名	奥多摩アマチュア無線クラブ ㊤
活動内容	電子工作教室、奥多摩ふれあいまつり参加、無線関係保守技術指導無線関係施設見学会、ON the Air ミーティング等
活動日時	一年を通じアマチュア無線で情報交換
活動場所	町内・関東周辺地域
会員対象者	町内在住、在勤者、隣接市町村在住者
会費	年会費 正会員（無線免許証保持者）3,600円 准会員（免許無者）1,800円 家族会員（正員の家族）1,200円 ※別途スポーツ保険加入 800円
連絡先	鈴木 修司 TEL090-3576-8441

団体名	海沢書道会 ㊤
活動内容	文化団体連盟の加盟団体として、約40年間書道塾を行っています。また、毎年実施される文化芸術展に出品もしています。
活動日時	書道：金曜日 大人 午後1時30分～午後3時00分
活動場所	海沢822-6
会員対象者	大人のみ
会費	月額 3,000円
連絡先	長谷見 二千枝 TEL83-2087

団体名	奥多摩将棋愛好会 ㊤
活動内容	・将棋の対局、普及、親睦 ・将棋を通じての社会奉仕、教育活動
活動日時	原則、毎月第2土曜日、第4木曜日 午後1時～午後5時
活動場所	福社会館 2階 和室
会員対象者	子供から大人まで
会費	入会金 500円
連絡先	石田芳英 TEL83-3201 前田 悦男 TEL83-2363（事務局）

団体名	百人一首愛好会 ㊗
活動内容	百人一首が小学校の教科内容にも含まれており、この活動は昔ながらの伝統として残していきたい。 また、放課後教室として生徒たちと一緒に百人一首かるたを楽しむ。
活動日時	月1回 午前10時～11時30分
活動場所	福祉会館2階 和室
会員対象者	小中学生より一般愛好者 随時募集中
会費	無
連絡先	清水 志磨子 TEL85-2619

団体名	奥多摩吹奏楽団 ㊗
活動内容	団員一人ひとりの人間性と演奏技術の向上を目指して、町イベントへの参加や、演奏会の開催など、幅広い音楽活動に取り組んでいます。
活動日時	毎週日曜日 午後1時～5時（イベントの日程によっては土曜日も活動あり）
活動場所	奥多摩中学校 音楽室（3階）
会員対象者	小学5年生以上（楽器貸出有）
会費	月額 1,000円（学生無料）
連絡先	浜中 伸良 TEL080-9667-6926

団体名	フォークアート Junko ㊗
活動内容	木製品、布、ブリキにアクリル絵具でペインティングします。案を写すので誰でも描けます。
活動日時	毎月 木曜日1～2回 午後1時～午後4時
活動場所	文化会館
会員対象者	一般
会費	1回 2,000円 他
連絡先	榎戸 順子 Fax85-1494 ※Faxのみ

団体名	書を愛する会 ㊗
活動内容	古典臨書と書道活法會発行の競書本に毎月提出する。
活動日時	毎月2回※学生は都合に応じて決定（基本は火曜日午後3時～） ※一般は土曜日に2回実施
活動場所	文化会館 美術工芸室
会員対象者	一般（小学生3年生以上）
会費	1回のお稽古につき1,000円 他
連絡先	清水 杏歌（葉子） TEL85-2216

団体名	おくたま読書会 ㊤
活動内容	メンバーで選んだ本を、月に1回のペースで少しずつ読み進めていく会です。1冊読み終えるごとに「選書会」を開催し、新しい本とチーム（1チーム3～4名）を決定します。司会は持ち回り制です。担当回にはレジュメ（資料）を用意して配布するため、少し準備は必要ですが、その分、本への理解が深まります。 例会は1時間。その後の懇親会では、それぞれが最近見つけた面白い本を紹介し合います。懇親会は2～3時間程度。3回まで見学可能。
活動日時	月1回活動（原則としてチームごとに全員が参加できる日を選ぶ。土日が多い。18:00～19:00であることが多い。）
活動場所	福祉会館2F会議室A、文化会館1F会議室A他
会員対象者	毎回定例会に参加でき、他メンバーを尊重できる方。
会費	無し※課題図書と懇親会の費用は別途必要です。
連絡先	濱田 隆史 Tel090-8486-5586

団体名	だれでもアーティストわくわく（ダンス／演劇） ㊤
活動内容	【ダンス】子どもから大人まで参加可能なダンス愛好会。ジャズダンスをベースに、音楽に合わせて体を動かす楽しさを感じながら少しずつスキルアップするように練習しています。年に1～2回、町内のイベントで発表会をしています。 【演劇】オリジナル作品のほか、宮沢賢治や新美南吉の作品をベースにした芝居を創って、町内の古民家や神社で上演しています。保育園や小学校、デイサービスへの出前公演もしています。
活動日時	【ダンス】月2回／月曜日18時～（小学生以上） 19時～（未就学児） 【演劇】高齢者：木曜日の朝1時間程度発声練習 全体練習：土日祝日などに1回2～3時間の練習を10回程度※ 公演前の3～4ヶ月 土日祝日など織り交ぜて参加者の都合を聞いて決めています。
活動場所	【ダンス】文化会館 【演劇】公演を予定している場所、福祉会館、文化会館など
会員対象者	ダンス、演劇ともに年齢・性別・障害の有無問わずご参加頂けます。
会費	年額：1世帯1,000円 【ダンス】講師料1回500円 【演劇】1公演ごとに参加費として2,000～4,000円程度
連絡先	黒木 絵麻 Tel090-8083-6888



◆文化活動の団体

団体名	山 染 紡
活動内容	羊の毛を草木で染色し手つむぎ糸をつくる、手つむぎ糸でニット製品の作製、羊の毛を利用した小物の作製、Tシャツ、ハンカチ等の草木染
活動日時	毎月第1、第3土曜日 午後1時～午後4時位
活動場所	紡ぎ工房
会 員 対 象 者	希望する方どなたでも
会 費	月額 1,000円 入会金有り
連絡先	小峰 和子 TEL83-2478

団体名	おくとまふれあい絵手紙教室
活動内容	年2回各地にて展示し、又奥多摩郵便局のフロントに年間展示(毎月交換)いたします。絵手紙文化の輪を広げ、描くことの楽しさを学ぶ。
活動日時	毎月第1水曜日 午後1時30分～午後3時30分
活動場所	福祉会館2階会議室 等
会 員 対 象 者	描いてみようと思う方 年齢、男女問いません
会 費	なし(必要に応じて徴収します)
連絡先	新條 菊枝 TEL83-2209

団体名	特定非営利活動法人(NPO法人) タンポポの会
活動内容	障害者地域活動支援センターの活動等を通じたボランティアの受け入れ
活動日時	主に平日 午前10時00分～午後4時00分 (行事によっては、土・日・祝日もあり)
活動場所	地域活動支援センターかもんみ～る他
会 員 対 象 者	どなたでも
会 費	入会費 1,000円 法人賛助会費 1,000円(年間) 但し、入会費・年会費はご協力頂ける場合のみです。
連絡先	相田 健 TEL85-8277

団体名	古流いけばな教室
活動内容	生花、活けこみ
活動日時	月1回 1時間程度
活動場所	氷川1881 自宅
会 員 対 象 者	小学4年生以上～一般
会 費	2,000円以上
連絡先	宇佐美 隆子 TEL83-2539

◆青少年対象のスポーツ団体

④は奥多摩町少年スポーツ団体

団体名	古里少年野球クラブ ④
活動内容	青梅市少年軟式野球連盟へ加盟し公式試合、練習試合及び練習等
活動日時	土、日曜日、祝祭日 午前9時～午後5時 平均5～6時間
活動場所	小学校校庭、川井スポコミグラウンド 西多摩地区 他
会員対象者	年長～小学6年生（男女可能）体験・見学随時OK
会費	月額1,000円 年会費1,000円
連絡先	森田 哲哉 TEL090-2225-4486

団体名	スーパーヒーローガールズ ④
活動内容	東京都小学校大会に参加、他のチームとの合同練習など
活動日時	水曜日 午後4時～午後6時 土、日曜日 午前9時～12時
活動場所	古里小学校体育館 他
会員対象者	小学生男子・女子
会費	月額 1,000円
連絡先	谷田貝 美鈴 TEL090-3694-9139

団体名	氷川フットボールクラブ（氷川FC） ④
活動内容	サッカー・フットサル
活動日時	水曜日 午後4時～午後6時（小学生） 午後6時～午後8時（中学生・高校生・成人）
活動場所	氷川小学校（校庭、体育館）
会員対象者	小学生・中学生・高校生・成人
会費	月額 500円
連絡先	宇佐美 敏郎 TEL83-2403



◆一般対象のスポーツ・レクリエーション団体

㊦は奥多摩町スポーツ協会加盟団体

団体名	奥多摩町スポーツ協会卓球部 ㊦
活動内容	愛好者による卓球練習、町民卓球大会の開催（春、秋）、ジュニア（小・中・高校生）講習会の開催、町外試合への参加（市町村スポーツ大会、西多摩広域行政圏大会、青梅市主催リーグ戦・オープン戦等）
活動日時	毎週火曜日 午後7時30分～午後9時30分 毎週水曜日 午後1時30分～午後3時30分 毎週木曜日 午後7時30分～午後9時30分
活動場所	通常 古里文化会館多目的ホール
会費	年額 3,600円
会員対象者	町内在住・在勤者
連絡先	橋詰 良江 TEL090-9858-7616

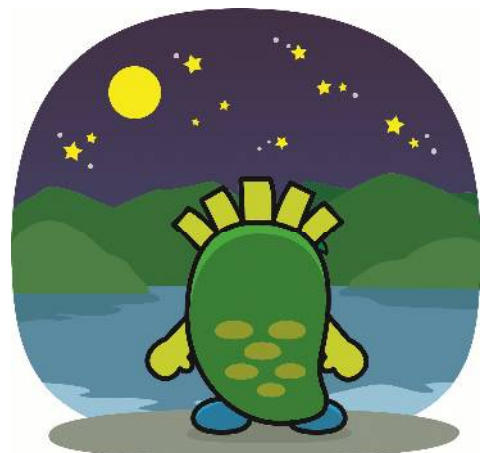
団体名	奥多摩町スポーツ協会グラウンドゴルフ部 ㊦
活動内容	グラウンドゴルフの競技を通じて、健康の保持、会員相互の親睦を図ることを目的として活動しております
活動日時	4月 春季大会 6月 フレッシュ大会 10月 秋季大会 11月 西多摩地域広域行政圏スポーツ大会 及び毎月3回程度の練習（午前9時～12時）
活動場所	町内小中学校校庭
会員対象者	町内在住者
会費	年額 1,000円
連絡先	榎戸 功 TEL85-2920

団体名	奥多摩柔道会（町スポーツ協会柔道部） ㊦
活動内容	柔道を通して礼節を学び、心身の成長と体力の増進を図りながら会員相互の親睦を深め、黒帯取得、生涯柔道を目指す。
活動日時	月曜日 18:00～20:00 水曜日 18:00～20:00 木曜日 18:00～20:00
活動場所	奥多摩スポーツコミュニティ会館（柔道場）
会員対象者	幼児～大人まで
会費	年額 小学2年生以下：3,000円 小学3年生以上：10,000円
連絡先	吉村 太一郎 TEL84-2282

団体名	奥多摩剣道会（町スポーツ協会剣道部） ㊦
活動内容	青少年の健全育成と体力づくりと対外試合への参加、健康増進、 会員相互の親睦を図る、段級位の取得
活動日時	毎週火曜日 午後6時45分～午後9時00分 毎週金曜日 午後6時45分～午後9時00分
活動場所	火曜日:氷川小学校体育館 金曜日:古里小学校体育館
会員 対象者	幼児～大人 男女問わず
会費	月額 500円
連絡先	大澤 健男 TEL83-2222 佐藤 彰 TEL74-9963

団体名	奥多摩町スポーツ協会野球部 ㊦
活動内容	春季・秋季大会の運営及び市町村大会などへの審判派遣 対外試合（都民大会・市町村大会・西多摩大会等）の出場チームの選考
活動日時	春季大会（4月～7月中旬） 秋季大会（9月～11月下旬） 午前8時30分～午後4時30分
活動場所	登計原総合運動場
会員 対象者	原則町内在住在勤者で構成するチーム
会費	参加費 15,000円（1チーム）
連絡先	新島 和貴 TEL090-3430-5141

団体名	奥多摩町スポーツ協会ソフトボール部 ㊦
活動内容	春季・秋季大会、西多摩広域行政圏大会 スローピッチ試合 ファーストピッチ試合
活動日時	春季（4・5月）秋季（9・10月）午前8時～午後3時
活動場所	登計原総合運動場、奥多摩中学校校庭
会員 対象者	ファーストピッチ 16歳以上 スローピッチ 35歳以上
会費	1チーム 各10,000円
連絡先	高梨 與一 TEL83-2138 携帯080-1132-6363



団体名	奥多摩町ゲートボール協会（町スポーツ協会ゲートボール部） ㊦
活動内容	各地域のスポーツ広場で活動をすすめる、健康の維持増進、地域の情報交換、連帯感の高揚、明るい地域づくりにつとめる、当協会大会年6回～7回、東京都大会、近隣市町村、西多摩地区大会等への参加、審判員資格取得講習会の開催及び審判員更新講習会への参加、年1回会員親睦旅行の実施
活動日時	活動月、時間等は各地域により異なるので連絡先にお問い合わせ下さい
活動場所	各地域スポーツ広場、川井スポーツスポーツコミュニティ（大会）
会員対象者	町内外希望者、連絡先に随時
会費	年会費 1,000円 ☆各地区会費年会費（地区により相異あり）
連絡先	(小丹波) 大野 耕 Tel85-2636 (棚 沢) 盛田 正輝 Tel85-1585 (白 丸) 大澤 功 Tel83-3041 (大氷川) 増田フジ子 Tel83-2300 (栃久保) 岡部 治夫 Tel83-2827 (南氷川) 渡辺 幸治 Tel83-2023 (日 原) 大館 真 Tel83-8375 (中 山) 岡部 繁男 Tel86-2505

団体名	奥多摩町スポーツ協会トレッキング部 ㊦
活動内容	奥多摩近郊の「深山」や「里山」をトレッキングします。
活動日時	毎月1回イベントを計画して活動します。
活動場所	奥多摩近郊の山々
会員対象者	奥多摩の自然を愛する方ならどなたでも
会費	年会費 1,000円
連絡先	大館 直 Tel090-6500-8060

団体名	奥多摩町スポーツ協会カヌー部 ㊦
活動内容	町内小中学生を対象としたカヌー教室
活動日時	4月・5月・6月・7月・9月・10月・11月（主に日曜日） 9時30分～12時30分
活動場所	白丸湖
会員対象者	町内小中学生が優先で定員（30名）に余裕があれば町外の小中学生も参加可能
会費	ジュニア育成推進事業のため無料
連絡先	沢本 泰幸 Tel0428-85-2882

団体名	奥多摩スキークラブ (OSC)
活動内容	スキーを通じて会員相互間の交流親睦を図るとともにスキー技術の向上に資することを目的とする。
活動日時	通年 (特に12月～3月) その他研修会
活動場所	主にスキー場
会員対象者	クラブ員及び一般の方
会費	年額 5,000円
連絡先	山崎 正彦 TEL090-5313-1537

団体名	ぐうす (奥多摩バドミントンクラブ)
活動内容	バドミントン
活動日時	毎週水曜日・土曜日 午後7時30分～午後9時30分
活動場所	奥多摩中学校体育館
会員対象者	楽しく活動できる方ならどなたでも
会費	月500円程度 (シャトル代として)
その他	小中学生 (未就学児含む) 及び高校生対象のジュニアバドミントン教室を年10回程度開催しています。ぜひ、参加してください。(無料)
連絡先	小峰 将史 TEL83-3222

団体名	奥多摩ヨーガ教室
活動内容	ヨーガをベースとした柔軟体操 ストレッチ・筋トレ・バランストレーニング等
活動日時	水曜日・金曜日 (午前中) 各月3回 午前10時～午前11時30分
活動場所	奥多摩スポーツコミュニティ会館
会員対象者	女性 年齢は問いません
会費	月額 1,000円
連絡先	坂村 徳子 TEL86-2638

団体名	M&C (軽体操)
活動内容	軽快な音楽に合わせてのエアロビクスや柔軟体操、太極拳などを行っています
活動日時	毎週水曜日 午前10時～午前11時30分
活動場所	文化会館 多目的ホール
会員対象者	特に制限なし、子供連れでもお気軽にどうぞ
会費	月額 1,000円
連絡先	小峰 美智子 TEL090-6470-1978

団体名	栃久保ママさんクラブ
活動内容	①座って体操 ②ボッチャ ③筋力トレーニング その他ボランティア活動（神社清掃、盆踊り大会、福祉バザー模擬店等）
活動日時	①座って体操：月2回 水曜日 午前10:00～12:00 ②ボッチャ：月2回 火曜日 午前10:00～12:00 ③筋力トレーニング：月2回 木曜日 午後1:30～3:00
活動場所	①座って体操：栃久保自治会館 ②ボッチャ：栃久保自治会館 ③筋力トレーニング：福祉会館機能訓練室
会員対象者	20歳以上の栃久保在住の女性。但し、この会の目的に賛同する方であれば入会可
会費	年会費 3,000円
連絡先	菊池 恭子 TEL 83-3553



◆ボランティア活動の団体

団体名	奥多摩手話サークルもみじ
活動内容	手話学習、ろう者との交流、手話通訳
活動日時	毎月第3木曜日 午後7時～午後8時30分
活動場所	福祉会館
会員 対象者	どなたでもけっこうです
会費	無
連絡先	片倉 和彦 TEL83-8030

団体名	奥多摩指圧奉仕会
活動内容	在宅センター利用者に指圧奉仕、会員の自主研修、講習会（講師を招いて）その他福祉諸事業への協力
活動日時	高齢者在宅サービスセンター 毎月第1週～2週の2日間 会員自主研修 毎月第1月曜日 午前10時15分～午前11時45分 講習会（講師）年6～10回 午前10時30分～正午
活動場所	指圧研修会及び講習会・・・福祉会館 指圧奉仕・・・高齢者在宅サービスセンター
会員 対象者	社会福祉協議会の指圧講習会を受講し修了証書を有する者のみ入会可能
会費	年額 1,000円 入会金3,000円
連絡先	宮野 みどり TEL85-1114

◆自主保育団体

団体名	ちびっこぐーちょきぱー
活動内容	自主保育活動（お楽しみ会やクリスマス会などで集まり、楽しく活動しています。）※活動内容・場所等は団体で検討し、決定しています。
活動日時	年数回
活動場所	主に子ども家庭支援センター「きこりん」
会員 対象者	未就学児と保護者（保育園に入っている子も参加できます）
会費	無し
連絡先	子ども家庭支援センター TEL85-2611

※ここに掲載された内容は、各グループ、団体から提出された原稿により作成しております。