

## 小丹波南ノ原地内分譲地販売開始【先着順】

町では、過疎化による少子高齢化が進行し、地域活力の低下が懸念されることから、若者の定住対策を重点施策として取り組んでおり、分譲地や町有地を販売しています。

〔募集物件情報〕 小丹波南ノ原地内分譲地（単価 14,212 円/㎡）

住 所	面 積	価 格
小丹波 97 番地 1	224.23㎡（67.95 坪）	3,186,000 円

※上記以外にも分譲地や町有地を販売しています。町のホームページをご確認ください。

### 〔申込資格〕

- ①年齢 45 歳以下の夫婦
- ②子ども（18 歳以下）がいる世帯
- ③自らが居住する住宅を建築するために

宅地を必要とすることなどの条件があります。

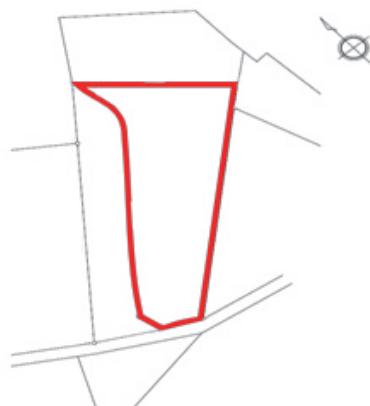
\* 詳細については、町ホームページの募集要項をご確認ください。

### 〔申込書配布場所〕

子育て定住推進課 若者定住推進係（役場 1 階）  
古里出張所（子ども家庭支援センター）



▲令和 7 年 11 月 1 日現在



◀ 分譲地付近拡大図

※申し込み、問い合わせは、子育て定住推進課 ☎ 83-2310

## 令和 8 年度 町内保育園の新規申込みについて

令和 8 年 4 月から、新たに町内保育園に入園を希望される方の申し込みを受付けます。

必要書類を揃えて、受付期間内に下記へご提出ください。

〔受付期間〕 12 月 1 日（月）から令和 8 年 1 月 9 日（金）まで

午前 8 時 30 分～午後 5 時 15 分（土日・祝日を除く）

〔受付場所〕・子育て定住推進課子育て推進係（子ども家庭支援センター内）

・住民課総合窓口係

※申し込み、問い合わせは、子育て定住推進課（きこりん） ☎ 85-2611